

CAPSULES MOLLES

PLUS DE **45** PRODUITS DIFFÉRENTS

*MORE THAN **45** DIFFERENT PRODUCTS*

Idéales pour contenir nombreux types d'actifs (huile, suspension...) constituant certains compléments alimentaires. Irati International propose une large gamme de capsules molles, en vrac ou en full service (piluliers de 60, 90 ou 120).

Ideal to contain different kind of actives in some dietary supplements. Irati International offers a wide range of soft capsules, in bulk or in full service (pill boxes with 60, 90 or 120).



- ✓ Véhiculent des produits actifs
- ✓ Bonne biodisponibilité
- ✓ Protection et stabilité des actifs
- ✓ Facile à avaler
- ✓ Masquage du goût
- ✓ Large gamme d'ingrédients

- ✓ Allow to convey assets
- ✓ Good bioavailability
- ✓ Protect and stabilise actives
- ✓ Easy to swallow
- ✓ Hiding taste
- ✓ Wide range of ingredients



LARUNE
PARIS
by

IRATI
INTERNATIONAL



Ail Capsule

Garlic softgel capsule

Présentation

Vrac, pilulier de 60 et pilulier de 120 ou étui sur demande.

Bulk, box of 60 and box of 120 or blisters on Demand

Dose journalière / Daily Dose

Information Nutritionnelle Nutritional Information	Pour 1 capule For 1 capsule
Huile d'ail <i>Garlic oil</i>	500 mg
dont allicine <i>of which allicin</i>	0,6 mg

Allégations / Claims

Axes possibles : Système cardiovasculaire, Antioxydant, Système immunitaire ...

Claim axis: Cardiovascular system, Antioxidant, Immune system, ...

Statut

Complément alimentaire / Food supplement



Antioxydant

Antioxydant Softgel Capsule

Présentation

Vrac, pilulier de 60 et pilulier de 120 ou étui sur demande.

Bulk, box of 60 and box of 120 or blisters on Demand

Dose journalière / Daily Dose

Information Nutritionnelle <i>Nutritional Information</i>	Pour 1 capsule <i>For 1 capsule</i>	%VNR* <i>%NRV*</i>
Huile de bourrache <i>Borage oil</i>	325,6 mg	
dont GLA (Acide Gamma-Linolénique**) <i>dont GLA (Gamma-Linolenic Acid**)</i>	65,12 mg	
Magnésium	56,25 mg	15%
Vitamine C <i>Vitamin C</i>	40 mg	50%
Vitamine A <i>Vitamin A</i>	800 µg	100%
Vitamine B5 <i>Vitamin B5</i>	6 mg	100%
Vitamine B6 <i>Vitamin B6</i>	1,4 mg	100%
Vitamine B2 <i>Vitamin B2</i>	1,4 mg	100%
Sélénium <i>Seleniu</i>	55 µg	100%

VNR * = Valeurs Nutritionnelles de Référence
NRV*=Nutrient Reference Values

L'Acide Gamma-Linolénique est un oméga 6
Gamma-Linolenic Gamma** is a omega 6

Allégations / Claims

Axe possible : Antioxydant

Claim axis : Antioxidant

Statut

Complément alimentaire / Food supplements



Bêta-carotène

Présentation

Vrac, pilulier de 60 et pilulier de 120 ou étui sur demande.

Bulk, box of 60 and box of 120 or blisters on Demand

Dose journalière / Daily Dose

Information Nutritionnelle <i>Nutritional Information</i>	Pour 1 capsule <i>For 1 capsule</i>	%VNR* <i>%NRV*</i>
Vitamine A <i>Vitamin A</i>	800 µg	100%

VNR * = Valeurs Nutritionnelles de Référence
NRV* = Nutrient Reference Values

Allégations / Claims

Axes possible :

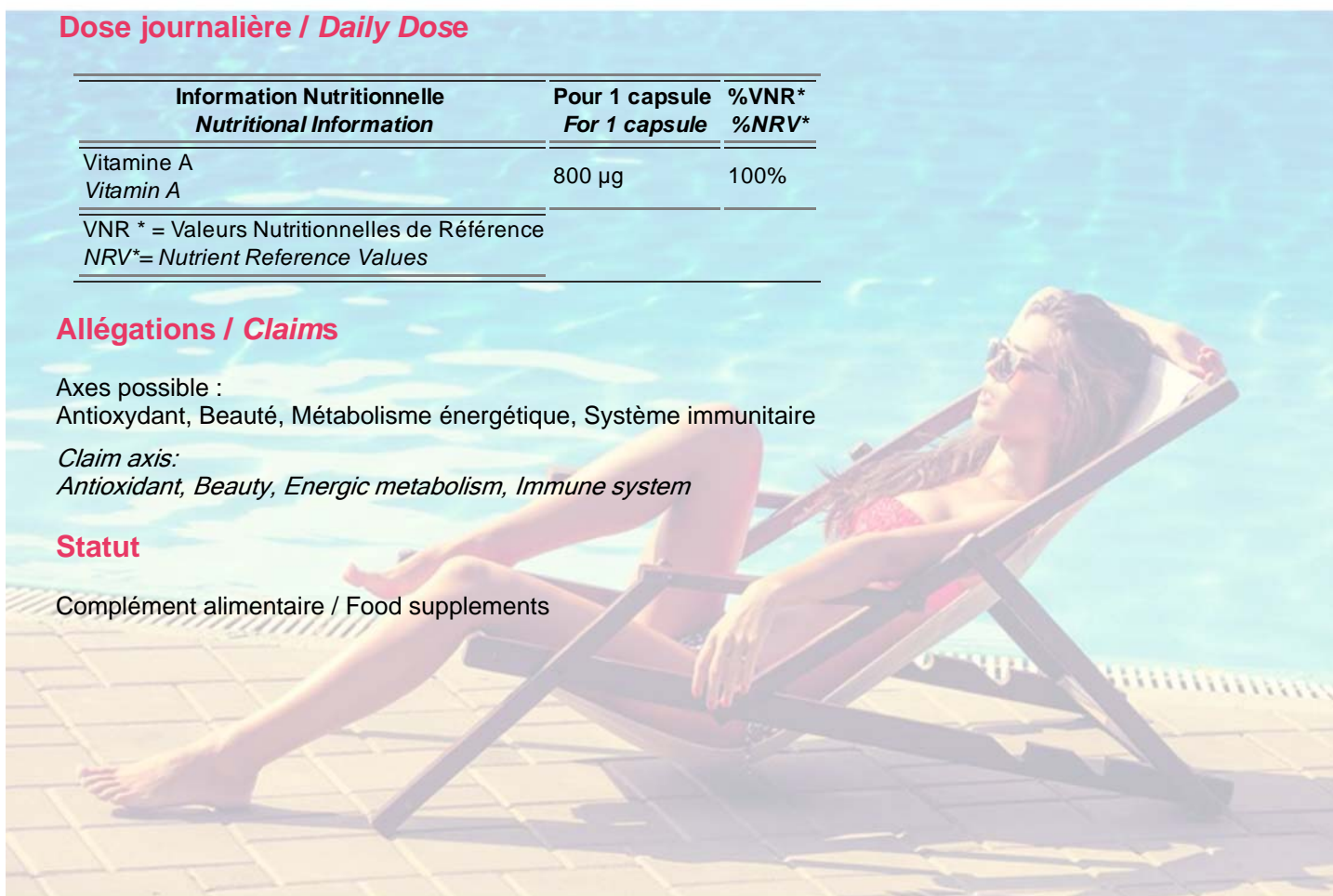
Antioxydant, Beauté, Métabolisme énergétique, Système immunitaire

Claim axis:

Antioxidant, Beauty, Energetic metabolism, Immune system

Statut

Complément alimentaire / Food supplements





Carthame 80% CLA

Safflower Oil 80% CLA

Présentation

Vrac, pilulier de 60 et pilulier de 120 ou étui sur Demande.
Disponible aussi en huile de carthame 80% CLA 1000 mg

*Bulk, box of 60 and box of 120 or blister on Demand
Also available in safflower oil 80% CLA 1000 mg*

Dose journalière / Daily Dose

Information Nutritionnelle Nutritional Information	Pour 1 capsule For 1 capsule
Huile de carthame <i>Safflower oil</i>	500 mg
dont CLA (Acide Linoléique Conjugué**) <i>of which CLA (Conjugated Linoleic Acid**)</i>	400 mg
L'Acide Linoléique Conjugué** est un oméga 6 <i>Conjugated Linoleic Acid** is an omega 6</i>	

Allégations / Claims

Axe possible : Beauté

Claim axis :Beauty

Statut

Complément alimentaire / Food supplements





Complexe Vitamine B

Vitamin B complex

Présentation

Vrac, pilulier de 60 et pilulier de 120 ou étui sur demande.

Bulk, box of 60 and box of 120 or blisters on Demand

Dose journalière / Daily Dose

Dose journalière pour 1 capsule <i>1 capsule daily intake to</i>	Quantité <i>Quantity</i>	AJR* <i>RDA *</i>
Vitamine B1 <i>Vitamin B1</i>	1.1 mg	100%
Vitamine B2 <i>Vitamin B2</i>	1.4 mg	100%
Vitamine B3 <i>Vitamin B3</i>	16 mg	100%
Vitamine B5 <i>Vitamin B5</i>	6 mg	100%
Vitamine B6 <i>Vitamin B6</i>	1.4 mg	100%
Vitamine B8 <i>Vitamin B8</i>	50 µg	100%
Vitamine B9 <i>Vitamin B9</i>	200 µg	100%
Vitamine B12 <i>B12</i>	2.5 µg	100%
Vitamine C <i>Vitamin C</i>	80 mg	100%
Vitamine E <i>Vitamin E</i>	12 mg	100%

*Apports Journaliers de Recommandés
* *Daily Allowance of Recommendations*

Allégations / Claims

Les vitamines B2, B3, B5, B6, B8, B9, B12, C contribuent à réduire la fatigue.

Les vitamines A, B6, B9, B12, C contribuent au fonctionnement normal du système immunitaire.

Vitamins B2, B3, B5, B6, B8, B9, B12, C contribute to reduce fatigue.

Vitamins A, B6, B9, B12, C contributes to normal functioning of the immune system.

Allergènes / Allergen

Contient du soja.

Contains soy.

Statut

Complément alimentaire / Food supplements



Pépins de courge

Pumpkin Seeds

Présentation

Vrac, pilulier de 60 et pilulier de 120 ou étui sur demande.

Bulk, box of 60 and box of 120 or blisters on Demand

Dose journalière / Daily Dose

Dose pour 1 capsule pour 1000 mg <i>Dose for 1 capsule</i>	Quantité <i>Amount</i>	AJR* <i>RDD *</i>
Huile de pépin de courge <i>Pumpkin seed oil</i>	1000 mg	
Vitamine E Naturelle (D-alfa tocophérol) <i>Natural Vitamin E (D-alpha tocopherol)</i>	6,7 - 12 mg 6.7 mg	55 - 100%

Allégations / Claims

Pas d'allégation / No claim

Statut

Complément alimentaire / Food supplements





Huile de poisson DHA et lutéine

DHA fish oil and luteine

Présentation

Vrac, pilulier de 60 et pilulier de 120 ou étui sur demande.

Bulk, box of 60 and box of 120 or blisters on Demand

Dose journalière / Daily Dose

Information Nutritionnelle <i>Nutritional Information</i>	Pour 1 capsule <i>For 1 capsule</i>
Huile de poisson <i>Fish oil</i>	600 mg
dont EPA (Acide eicosapentaénoïque) <i>of which EPA (Eicosapentaenoic Acid)</i>	60 mg
dont DHA (Acide docosahexaénoïque) <i>of which DHA (Docosahexaenoic Acid)</i>	300 mg
Lutéine <i>Lutein</i>	3 mg

Allégations / Claims

Axes possible : Système cardiovasculaire, Système nerveux, Vision

Claim axis : Cardiovascular system, Nervous system, Vision

Statut

Complément alimentaire / Food supplements



Foie de morue & Vit A

Cold Liver & Vit A

Présentation

Vrac, pilulier de 60 et pilulier de 120 ou étui sur demande.

Bulk, box of 60 and box of 120 or blisters on Demand

Dose journalière / Daily Dose

Information Nutritionnelle <i>Nutritional Information</i>	Pour 1 capsule <i>For 1 capsule</i>	%VNR* <i>%NRV*</i>
Huile de foie de morue <i>Cod liver oil</i>	500 mg	
dont oméga 3 <i>of which omega 3</i>	100 mg	
dont EPA (Acide Eicosapentaénoïque) <i>of which EPA (Eicosapentaenoic Acid)</i>	40 mg	
dont DHA (Acide Docosahexaénoïque) <i>of which DHA (Docosahexaenoic Acid)</i>	45 mg	
Vitamine A <i>Vitamin A</i>	90 µg	11,25%
Vitamine D <i>Vitamin D</i>	1 µg	20%
Vitamine E <i>Vitamin E</i>	10 mg	83 %
VNR*=Valeurs Nutritionnelles de Référence NRV*=Nutrient Reference Values		

Allergènes / Allergen

Contient du poisson.

Contains fish.

Allégations / Claims

Axes possibles:

Ossature

Système immunitaire

Fonction cognitive

Claim axis :

Skeleton

Immune system

Cognitive function

Statut

Complément alimentaire / Food supplements



Gelée Royale capsule

Royal Jelly Capsule

Présentation

Vrac, pilulier de 60 et pilulier de 120 ou étui sur demande.

Bulk, box of 60 and box of 120 or blisters on Demand

Dose journalière / Daily Dose

Information Nutritionnelle Nutritional Information	Pour 1 capsule For 1 capsule	% VNR* %NRV*
Gelée royale lyophilisée <i>Lyophilized royal jelly</i>	166,66 mg	
Vitamine E <i>Vitamin E</i>	1,67 mg	14%

VNR*=Valeurs Nutritionnelles de Référence
NRV*=Nutrient Reference Values

Allergènes / Allergen

Contient du gluten et du soja.

Contains gluten and soy.

Statut

Complément alimentaire / Food supplements



Germe de blé

Wheat germ

Présentation

Vrac, pilulier de 60 et pilulier de 120 ou étui sur demande.

Bulk, box of 60 and box of 120 or blisters on Demand

Dose journalière / Daily Dose

Information Nutritionnelle <i>Nutritional Information</i>	Pour 1 capsule <i>For 1 capsule</i>	%VNR* <i>%NRV*</i>
Huile de germe de blé <i>Wheat germ oil</i>	500 mg	
dont acides gras <i>of which fatty acids</i>	475 mg	
Vitamine E <i>Vitamin E</i>	0,84 mg	7%

Allergènes / Allergen

Contient du gluten

Contains gluten

Statut

Complément alimentaire / Food supplements





Ginseng gelee royale

Royale jelly ginseng

Présentation

Vrac, pilulier de 60 et pilulier de 120 ou étui sur demande.

Bulk, box of 60 and box of 120 or blisters on Demand

Dose journalière / Daily Dose

Information Nutritionnelle <i>Nutritional Information</i>	Pour 1 capsule <i>For 1 capsule</i>
Extrait de ginseng <i>Dry extract of ginseng</i>	83,33 mg
dont ginsénosides <i>of which ginsenosids</i>	22,5 mg
Gelée royale lyophilisée <i>Lyophilised royale jelly</i>	70 mg 10 mg

Allergènes / Allergen

Contient du soja / Contains soy

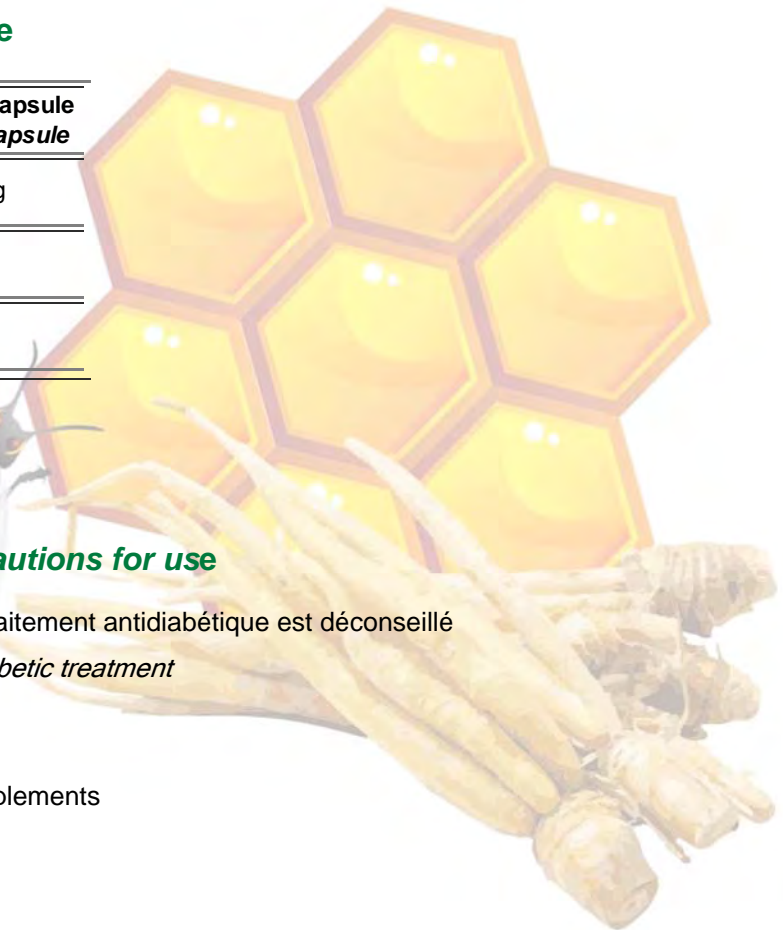
Précautions d'emploi / Precautions for use

L'emploi chez les personnes sous traitement antidiabétique est déconseillé

Not recommended in case of antidiabetic treatment

Statut

Complément alimentaire / Food supplements





Krill Capsule

Krill Oil

Présentation

Vrac, pilulier de 60 et pilulier de 120 ou étui sur demande.

Bulk, box of 60 and box of 120 or blisters on Demand

Dose journalière / Daily Dose

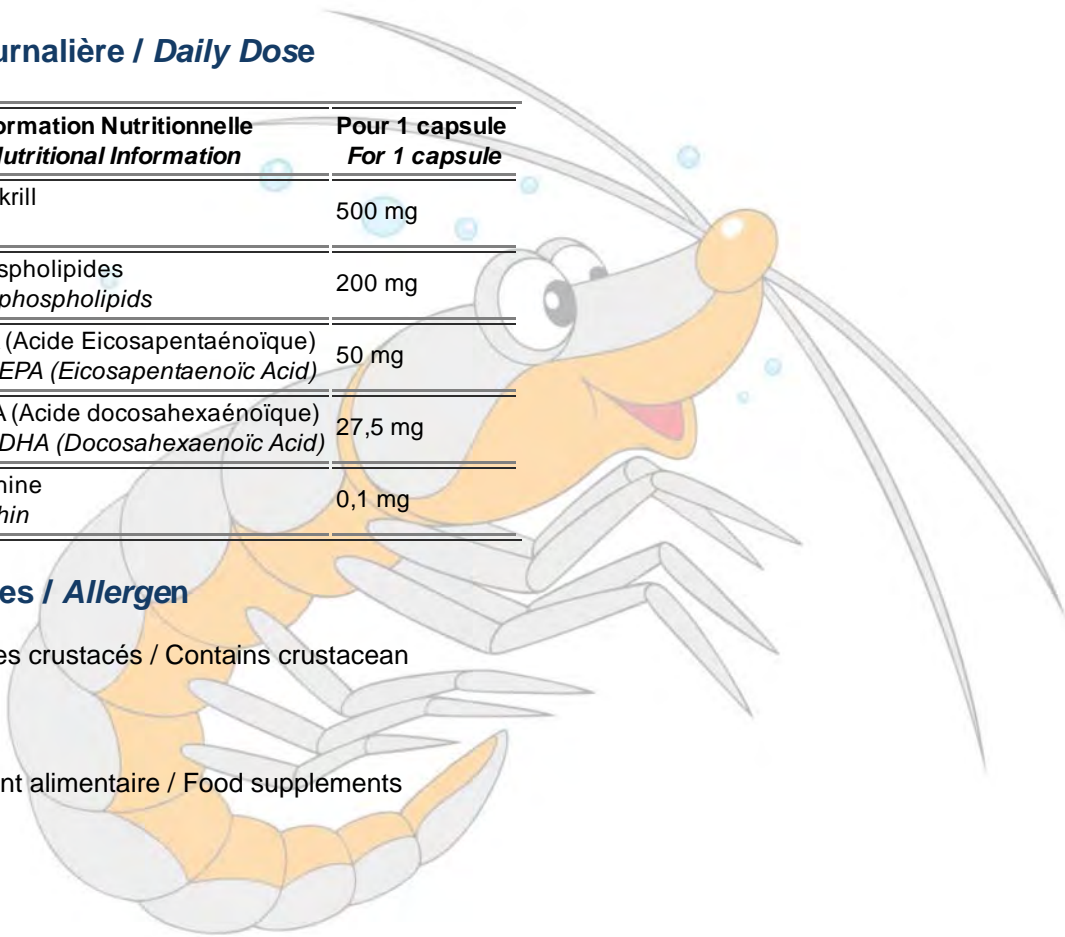
Information Nutritionnelle <i>Nutritional Information</i>	Pour 1 capsule <i>For 1 capsule</i>
Huile de krill <i>Krill oil</i>	500 mg
dont phospholipides <i>of which phospholipids</i>	200 mg
dont EPA (Acide Eicosapentaénoïque) <i>of which EPA (Eicosapentaenoic Acid)</i>	50 mg
dont DHA (Acide docosahexaénoïque) <i>of which DHA (Docosahexaenoic Acid)</i>	27,5 mg
Astaxanthine <i>Astaxanthin</i>	0,1 mg

Allergènes / Allergen

Contient des crustacés / Contains crustacean

Statut

Complément alimentaire / Food supplements



CAPSULE MOLLE SOFT GEL CAPSULE

Ref : 2707

Omega 3 18/12



Présentation

Vrac, pilulier de 60 et pilulier de 120 ou étui sur Demande Disponible aussi en oméga 3 18/12 1000mg
Bulk, box of 60 and box of 120 or blister on Demand. Also available in omega 3 18/12 1000mg

Dose journalière / Daily Dose

Information Nutritionnelle <i>Nutritional Information</i>	Pour 1 capsule <i>For 1 capsule</i>	%VNR* <i>%NRV*</i>
Huile de poisson <i>Fish oil</i>	500 mg	
dont EPA (Acide Eicosapentaénoïque) <i>of which EPA (Eicosapentaenoic Acid)</i>	90 mg	
dont DHA (Acide Docosahexaénoïque) <i>of which DHA (Docosahexaenoic Acid)</i>	60 mg	
Vitamine E <i>Vitamin E</i>	10 mg	83%

Allégations / Claims

Axes possibles : Système cardiovasculaire, Vision / Claim axis : Cardiovascular system, Vision

Allergènes / Allergen

Contient du poisson / Contains fish

Statut

Complément alimentaire / Food supplements

CAPSULE MOLLE SOFT GEL CAPSULE

Ref : 2706



Oméga 3 10/50

Présentation

Vrac, pilulier de 60 et pilulier de 120 ou étui sur demande / *Bulk, box of 60 and box of 120 or blister on Demand.*

Dose journalière / Daily Dose

Information Nutritionnelle <i>Nutritional Information</i>	Pour 1 capsule <i>For 1 capsule</i>	%VNR* <i>%NRV*</i>
Huile de poisson <i>Fish oil</i>	500 mg	
dont EPA (Acide Eicosapentaénoïque) <i>of which EPA (Eicosapentaenoic Acid)</i>	50 mg	
dont DHA (Acide docosahexaénoïque) <i>of which DHA (Docosahexaenoic Acid)</i>	250 mg	
Vitamine E <i>Vitamin E</i>	3,35 mg	28%
VNR*=Valeurs Nutritionnelles de Référence NRV*=Nutrient Reference Values		

Allégations / Claims

Axes possibles : Système cardiovasculaire, Vision / Claim axis : Cardiovascular system, Vision

Allergènes / Allergen

Contient du poisson / Contains fish

Statut

Complément alimentaire / Food supplements

CAPSULE MOLLE SOFT GEL CAPSULE

Ref : 2708



Omega 3 35/25

Présentation

Vrac, pilulier de 60 et pilulier de 120 ou étui sur Demande. Disponible aussi en oméga 3 35/25 1000mg
Bulk, box of 60 and box of 120 or blister on Demand. Also available in omega 3 35/25 1000mg

Dose journalière / Daily Dose

Dose pour 2 capsules de 500 mg Dose to 2 capsules of 500 mg	Quantité Quantity
Huile de poisson <i>Fish oil</i>	1000 mg
--> dont EPA (acide eicosapentaénoïque) -> <i>Including EPA (eicosapentaenoic acid)</i>	350 mg
--> dont DHA (acide docosahexaénoïque) -> <i>Including DHA (docosahexaenoic acid)</i>	250 mg
Vitamine E Naturelle équivalent en D-alpha tocophérol <i>Natural Vitamin E equivalent in D-alpha tocopherol</i>	3.34 mg -> 5 mg

Allégations / Claims

Le DHA par la mère contribue au développement normal des yeux et du cerveau du fœtus et de l'enfant allaité.
La consommation de DHA contribue au développement normal de la vue des nourrissons jusqu'à 12 mois

DHA by the mother contributes to the normal development of the eye and brain of the fetus and breastfeeding child.
DHA consumption contributes to the normal development of infants up to 12 months

Allergènes / Allergen

Contient du poisson / Contains fish

Conseil d'utilisation / Advice of use

1 capsule de 1000 mg par jour avec un verre d'eau.
2 capsules de 500 mg par jour avec un verre d'eau.

1 capsule of 1000 mg per day with a glass of water.
2 capsules of 500 mg per day with a glass of water.

Statut

Complément alimentaire / Food supplements

CAPSULE MOLLE SOFT GEL CAPSULE

Ref : 2710



Omega 3-6-9

Présentation

Vrac, pilulier de 60 et pilulier de 120 ou étui sur demande.

Bulk, box of 60 and box of 120 or blisters on Demand

Dose journalière / Daily Dose

Information Nutritionnelle <i>Nutritional Information</i>	Pour 1 capsule <i>For 1 capsule</i>	%VNR* <i>%NRV*</i>
Huile de poisson <i>Fish oil</i>	166 mg	
dont EPA (Acide Eicosapentaénoïque) <i>of which EPA (Eicosapentaenoic Acid)</i>	30 mg	
dont DHA (Acide docosahexaénoïque) <i>of which DHA (Docosahexaenoic Acid)</i>	20 mg	
Huile d'onagre <i>Onager oil</i>	166 mg	
dont GLA (Acide gamma-linolénique) <i>of which GLA (Gamma-linolenic Acid)</i>	16,6 mg	
Huile de lin raffinée <i>Refined flax oil</i>	166 mg	
dont ALA (Acide alpha-linolénique) <i>of which ALA (Alpha-linolenic Acid)</i>	166 mg	
Vitamine E <i>Vitamin E</i>	1,7 mg	14%
VNR*=Valeurs Nutritionnelles de Référence NRV*=Nutrient Reference Values		

Allégations / Claims

Axes possibles :
Système cardiovasculaire
Fonction cognitive
Vision

Claims axis :
Cardiovascular system
Cognitive function
Vision

Allergènes / Allergen

Contient du poisson / Contains fish

Statut

Complément alimentaire / Food supplements



Onagre 10% GLA

Evening Primrose 10% GLA

Présentation

Vrac, pilulier de 60 et pilulier de 120 ou étui sur demande.

Bulk, box of 60 and box of 120 or blisters on Demand

Dose journalière / Daily Dose

Information Nutritionnelle <i>Nutritional Information</i>	Pour 1 capsule <i>For 1 capsule</i>	%VNR* <i>%NRV*</i>
Huile d'onagre <i>Evening primrose oil</i>	500 mg	
dont GLA (Acide Gamma-Linolénique) <i>dont GLA (Gamma-Linolenic Acid)</i>	50 mg	
Vitamine E <i>Vitamin E</i>	3,35 mg	28%
VNR*=Valeurs Nutritionnelles de Référence NRV*=Nutrient Reference Value		

Allégations / Claims

Axes possible : Beauté, Syndrome prémenstruel

Claim axis :Beauty, Premenstrual syndrome

Statut

Complément alimentaire / Food supplements



Huile de saumon

Salmon oil

Présentation

Vrac, pilulier de 60 et pilulier de 120 ou étui sur demande.

Bulk, box of 60 and box of 120 or blisters on Demand

Dose journalière / Daily Dose

Dose journalière pour 2 capsules <i>2 capsules daily intake to</i>	Quantité <i>Quantity</i>
Huile de saumon <i>Salmon Oil</i>	1000 mg
--> dont EPA (acide eicosapentaénoïque) -> <i>Including EPA (eicosapentaenoic acid)</i>	180 mg
--> dont DHA (acide docosahexaénoïque) -> <i>Including DHA (docosahexaenoic acid)</i>	120 mg

Allégations / Claims

L'EPA et le DHA contribuent à une fonction cardiaque normale.

EPA and DHA contribute to normal heart function.

Allergènes / Allergen

Contient du poisson / Contains fish

Conseil d'utilisation / Advice of use

Prendre 2 capsules par jour avec un verre d'eau.

Take 2 capsules daily with a glass of water.

Statut

Complément alimentaire / Food supplements



Huile de son de riz

Rice Bran Oil

Présentation

Vrac, pilulier de 60 et pilulier de 120 ou étui sur demande.

Bulk, box of 60 and box of 120 or blisters on Demand

Dose journalière / Daily Dose

Dose journalière pour une capsule <i>Daily intake for a capsule</i>	Quantité <i>Quantity</i>
Huile de son de Riz raffinée <i>Rice bran oil refined</i>	500 mg

Allégations / Claims

Pas d'allégations.

No allegations.

Conseil d'utilisation / Advice of use

Prendre 1 capsule par jour avec un verre d'eau.

Take 1 capsule daily with a glass of water.

Statut

Complément alimentaire / Food supplements





Vitamine E

Vitamin E

Présentation

Vrac, pilulier de 60 et pilulier de 120 ou étui sur demande.

Bulk, box of 60 and box of 120 or blisters on Demand

Dose journalière / Daily Dose

Dose journalière pour une capsule Per 1 capsule	Quantité Quantity
(1) Vitamine E acetate équivalent en dl-alpha tocophérol (1) <i>Vitamin E acetate equivalent dl-alpha tocopherol</i>	274,7 mg
(2) Vitamine E naturelle équivalent en dl-alpha tocophérol (2) <i>Natural vitamin E equivalent dl-alpha tocopherol</i>	268 mg

Allégations / Claims

La vitamine E contribue à protéger les cellules contre le stress oxydatif.

Vitamin E helps protect cells against oxidative stress.

Allergènes / Allergen

Contient du soja.

Contains soy.

Conseil d'utilisation / Advice of use

Prendre 1 capsule par jour de préférence le matin.

Take 1 capsule per day preferably in the morning.

Statut

Complément alimentaire / Food supplements

Cosmetic made in France.





Lécithine de Soja

Soy Lecithin

Dose journalière / Daily Dose

Quantité pour 2 capsules de 1200 mg <i>Dose for 2 capsules of 1200 mg</i>	Quantité <i>Amount</i>	VNR* <i>NRV*</i>
Lécithine de Soja <i>Soy lecithin</i>	2400 mg	
VNR* = Valeurs Nutritionnelles de Référence NRV* = Nutrient Reference Values		

Allergènes / Allergen

Contient du soja.

Contains fish.

Allégations / Claims

Pas d'allégations.

No allegations

Caractéristiques / Specifications

Référence	300012 (1) 300012	300008 (2) 300008
Format	10 ovale	22 oblong
Capsule	540 mg	1200 mg
Type de gélatine <i>Gelatin</i>	bovine	bovine
Couleur <i>Color</i>	Couleur naturelle AP00_01 <i>natural color AP00_01</i>	Couleur naturelle AP00_01 <i>natural color AP00_01</i>
Longueur <i>Length</i>	15.20 mm +/- 0.4 mm	26.08 mm +/- 0.4 mm
Largeur <i>Width</i>	9.15 mm +/- 0.4 mm	9.15 mm +/- 0.4 mm
Gélatine <i>Gelatin</i>	144.78 mg	264.209 mg
Glycérine	47.14 mg	86.022 mg
Poids brut <i>Weight</i>	731.92 +/-7.5%	1550.231 +/-7.5%
Colisage par <i>Packing by</i>	10.000	5.000

Conseil d'utilisation / Advice of use

(1) 2 capsules de 1200 mg par jour avec un verre d'eau.

(2) 4 capsules de 540 mg par jour avec un verre d'eau.

2 capsules of 1200 mg per day with a glass of water.

4 capsules of 540 mg per day with a glass of water.